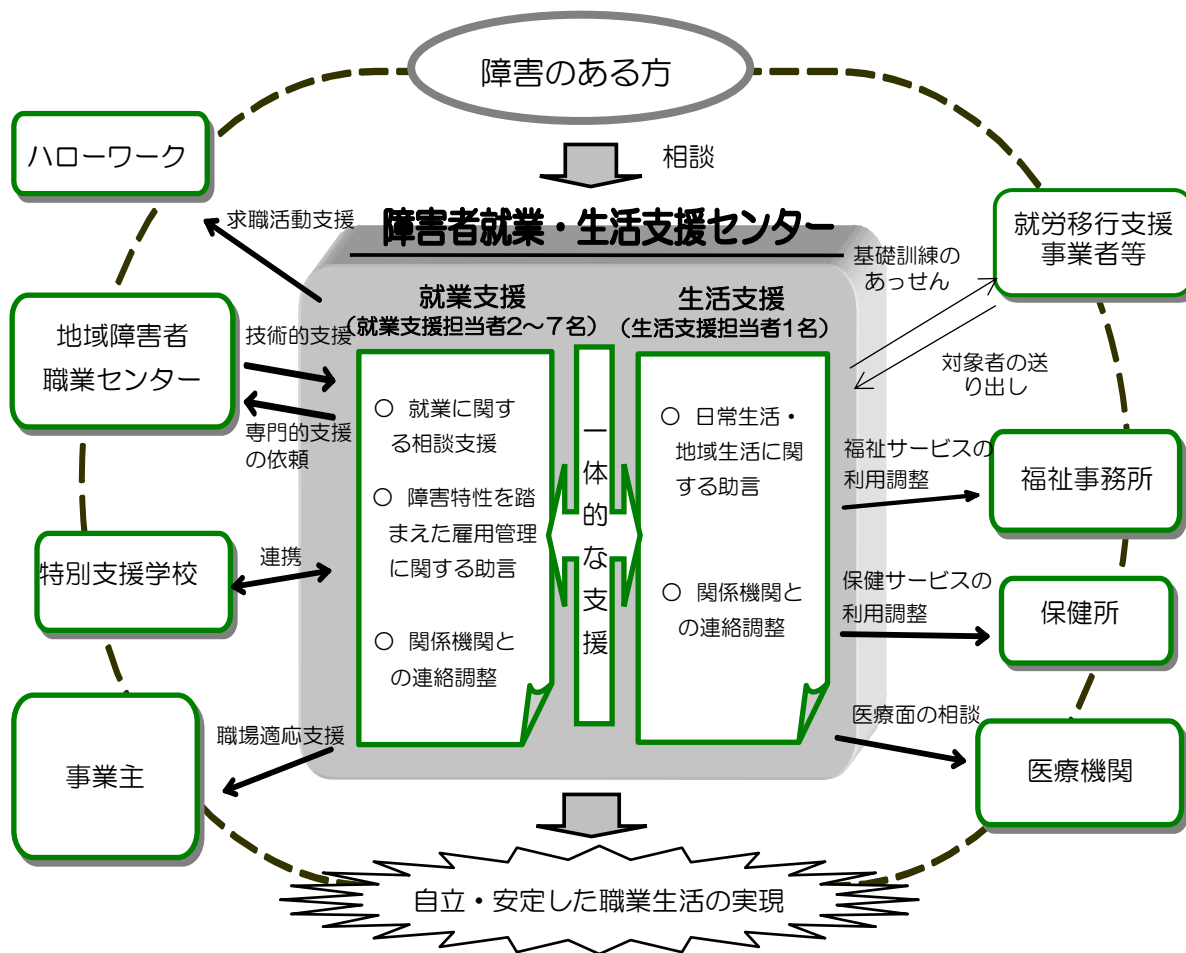


障害者就業・生活支援センターとは

秋田県内の障害保健福祉圏域8か所に設置されており、障害のある方の就業面と生活面の一体的な相談・支援を行う支援機関で、国(秋田労働局)と秋田県から事業を委託された法人が運営しています。

一般企業で働きたい障害のある方、障害のある方の雇用に取り組んでいる又はこれから取り組みたい企業の皆さまへの相談・支援を行っています。



業務の内容等

○求職者の方への支援

<就業面での支援>

- ・就業に関する相談支援
- ・就職に向けた準備支援（職業準備訓練、職場実習のあっせん）
- ・就職活動の支援
- ・職場定着に向けた支援

<生活面での支援>

- ・生活習慣の形成、健康管理、金銭管理等の日常生活の自己管理に関する助言
- ・住居、年金、余暇活動など地域生活、生活設計に関する助言

○ 事業者の方への支援

- ・雇用管理についての事業所に対する助言
- ・職場定着支援
- ・復職支援 など

～相談・支援料は無料です

～職業のあっせん（紹介）は行っていません